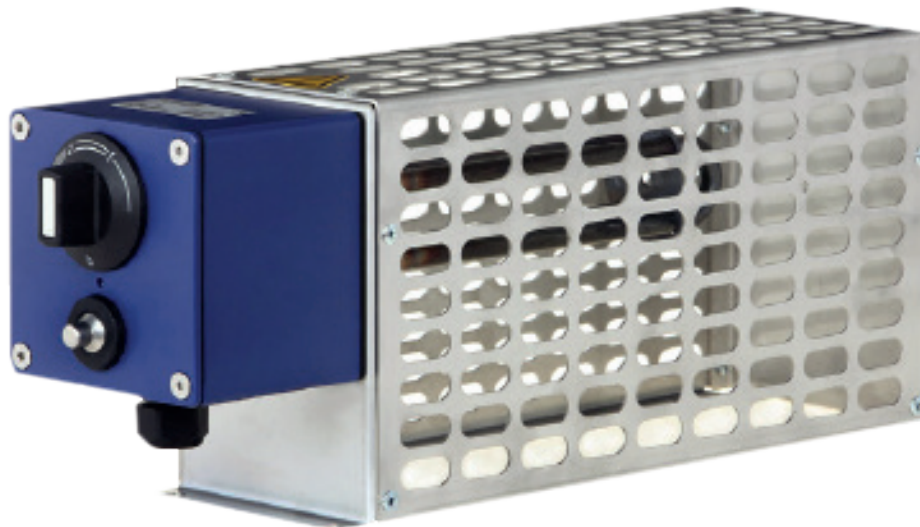




Convectorkachels - Type HC



Functionele beschrijving

De Heating Group International elektrische convectorkachel type HC is een robuuste industriële ruimte warmer met een volledige geïntegreerde RVS omkasting. De HC heater wordt ingezet als alternatief voor de HGI ribbenbuiskachel type CB.

De convectorkachel wordt ingezet in ruimtes met meer personenverkeer zoals in werkplaatsen en opslagloodsen, waardoor het noodzakelijk is om een extra beveiliging rondom het verwarmingselement te hebben. Doordat de omkasting geïntegreerd is, is de montage eenvoudig. Het product wordt kant en klaar geleverd.

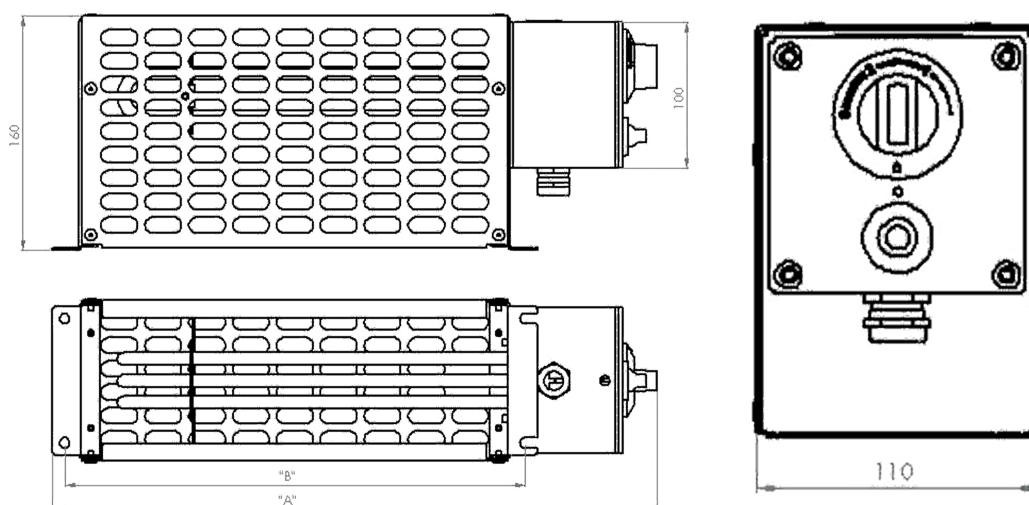
Voordelen

- Aanraakveilig
- Vermogens tot wel 3500 W
- Geschikt voor zowel vorstbescherming als toepassing voor hoge temperaturen

Technische gegevens

De HGI convectorkachel is opgebouwd uit een gesloten buiselement met daaromheen een RVS omkasting. Het buiselement is zo ontworpen, dat enerzijds de oppervlaktetemperatuur zo laag mogelijk blijft en anderzijds de totale lengte van de kachel relatief klein blijft. De maximale temperatuur van het element is 150 °C.

In het aluminium aansluithuis zit een 0-40 °C ruimte thermostaat. De samenbouw van de convectorkachel is IP42. Zonder thermostaat is de beschermklasse IP65.



Technische specificaties

Netspanning	230 V
Frequentie	50/60 Hz
Opgenomen vermogen	Zie Type tabel
Opbouwthermostaat	0 - 40 °C
Relatieve vochtigheid	20 - 80% RH
Beschermklasse	IP54

Type tabel

Type	Lengte 'B' (mm)	Lengte 'A' (mm)	Gewicht (kg)	Spanning (Volt)	Vermogen (Watt)
HGI HC250/TH	195	294	2,0	230	250
HGI HC500/TH	315	414	2,5	230	500
HGI HC1000/TH	555	654	3,4	230	1000
HGI HC1500/TH	785	884	4,4	230	1500
HGI HC2000/TH	1035	1134	5,3	230	2000
HGI HC2500/TH	1245	1344	6,1	230	2500
HGI HC3000/TH	1485	1584	7,1	230	3000
HGI HC3500/TH	1725	1824	8,0	230	3500

Accessoires / opties

- Uitvoering zonder thermostaat
- Aparte ruimtethermostaat
- Afwijkend vermogen
- Afwijkende spanning